

Profese: <b>Zařízení silnoproudé elektrotechniky</b>	Zpracovatel dílu:	Autorizace / revize:		
Odpovědný projektant:	Vypracoval:			Hlavní projektant:
Investor: <b>Město Chrudim</b>				
Akce: <b>Rekonstrukce ulice K Presům, Chrudim</b>		Zakázkové číslo:	054/2016	Paré:
		Datum:	02/2017	
		Formát:	-	
Objekt: <b>C.4 SO 401 Veřejné osvětlení</b>		Stupeň:	DSP+PDPS	
Obsah: <b>Výpočet osvětlení</b>		Měřítko:	Číslo výkresu:	
		-	<b>C.2.5</b>	

Chrudim, ul. K Presum

## Obsah

Chrudim, ul. K Presum

Chrudim, ul. K Presum

Schröder - VOLTANA 2 5118 - 16 LG Innotek 3535 Gen4 700mA NW 230V Flat, Glass Extra Clear, Smooth 356132 (1x16 LG Innotek 3535 Gen4).....

3

Silnice 1: Alternativa 1

Výsledky plánování.....

6

Silnice 1: Alternativa 1 / Chodník 1 (P4)

Shrnutí výsledků.....

7

Tabulka.....

8

Izolovat.....

9

Graf hodnot.....

10

Silnice 1: Alternativa 1 / Vozovka 1 (P4)

Shrnutí výsledků.....

11

Tabulka.....

12

Izolovat.....

13

Graf hodnot.....

14

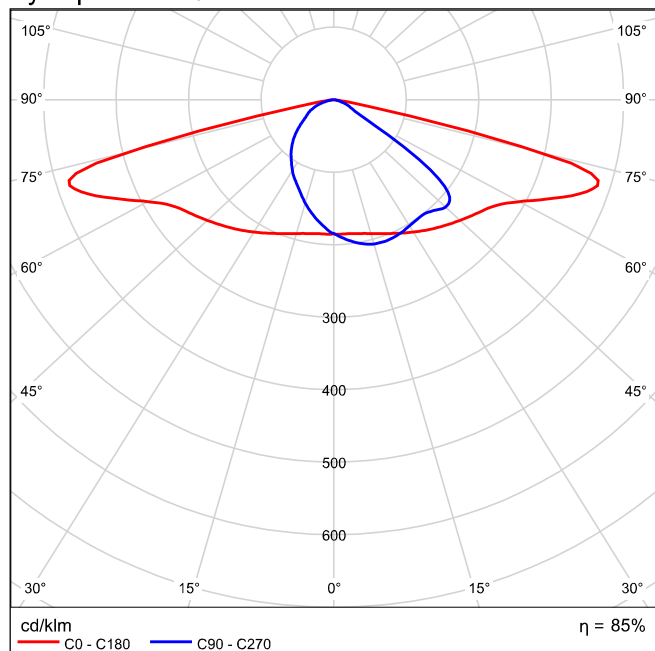
Schröder VOLTANA 2 5118 - 16 LG Innotek 3535 Gen4 700mA NW 230V Flat, Glass Extra Clear, Smooth 356132 1x16 LG Innotek 3535 Gen4 / Schröder - VOLTANA 2 5118 - 16 LG Innotek 3535 Gen4 700mA NW 230V Flat, Glass Extra Clear, Smooth 356132 (1x16 LG Innotek 3535 Gen4)

## Schröder VOLTANA 2 5118 - 16 LG Innotek 3535 Gen4 700mA NW 230V Flat, Glass Extra Clear, Smooth 356132 1x16 LG Innotek 3535 Gen4

Obrázek svítidla  
najdete v našem  
katalogu svítidel.

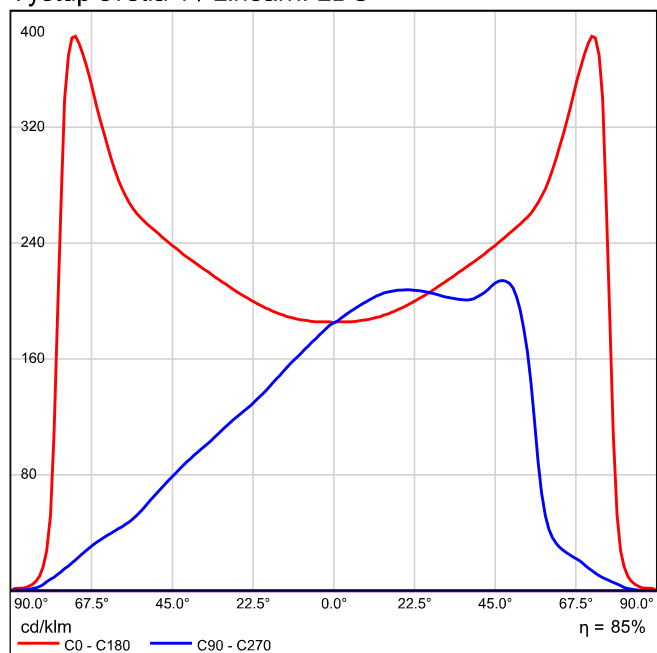
Provozní účinnost: 84.51%  
Světelný tok žárovky: 4531 lm  
Světelný tok svítidla: 3829 lm  
Výkon: 39.0 W  
Světelný výtěžek: 98.2 lm/W

### Výstup světla 1 / Polární LDC



Schröder VOLTANA 2 5118 - 16 LG Innotek 3535 Gen4 700mA NW 230V Flat, Glass Extra Clear, Smooth 356132 1x16 LG Innotek 3535 Gen4 / Schröder - VOLTANA 2 5118 - 16 LG Innotek 3535 Gen4 700mA NW 230V Flat, Glass Extra Clear, Smooth 356132 (1x16 LG Innotek 3535 Gen4)

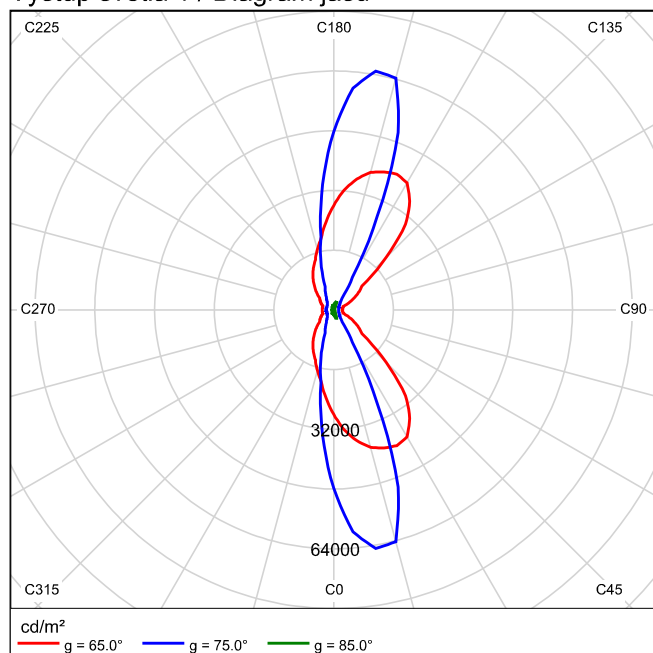
## Výstup světla 1 / Lineární LDC



Nebylo možné vytvořit kuželový diagram, protože rozvržení světla je asymetrické.

Schröder VOLTANA 2 5118 - 16 LG Innotech 3535 Gen4 700mA NW 230V Flat, Glass Extra Clear, Smooth 356132 1x16 LG Innotech 3535 Gen4 / Schröder - VOLTANA 2 5118 - 16 LG Innotech 3535 Gen4 700mA NW 230V Flat, Glass Extra Clear, Smooth 356132 (1x16 LG Innotech 3535 Gen4)

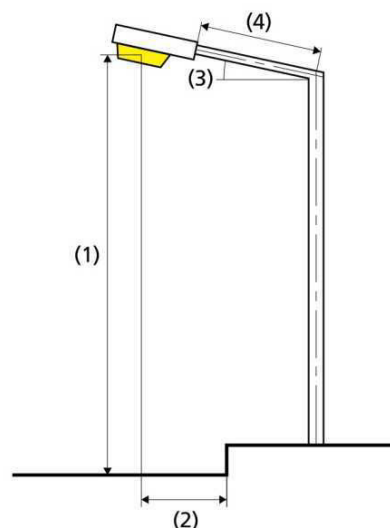
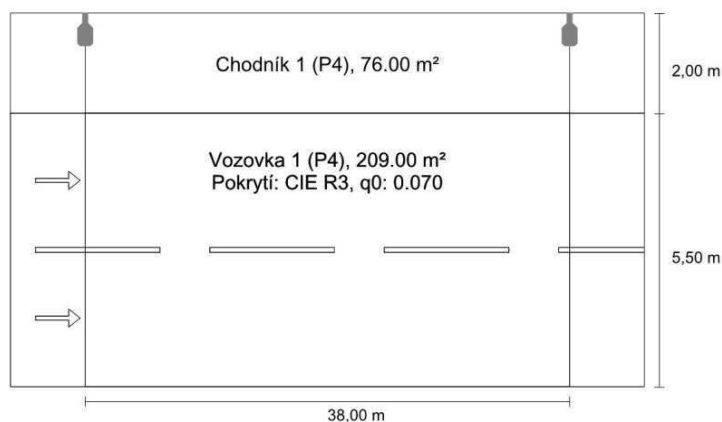
## Výstup světla 1 / Diagram jasu



Nebylo možné vytvořit UGR diagram, protože rozvržení světla je asymetrické.

## Silnice 1 do EN 13201:2015

Schröder VOLTANA 2 5118 - 16 LG Innotek 3535  
Gen4 700mA NW 230V Flat, Glass Extra Clear,  
Smooth 356132



Výsledky pro vyhodnocovací políčka  
Činitel údržby: 0.80

## Chodník 1 (P4)

Em [lx] ≥ 5.00 ≤ 7.50	Emin [lx] ≥ 1.00
✓ 7.02	✓ 1.90

## Vozovka 1 (P4)

Em [lx] ≥ 5.00 ≤ 7.50	Emin [lx] ≥ 1.00
✓ 5.62	✓ 2.45

## Výsledky pro ukazatele energetické účinnosti

Indikátor hustoty výkonu (Dp) 0.023 W/lxm²

Energetický měrný odběr

Umístění: VOLTANA 2 5118 - 16 LG Innotek 3535 Gen4 700mA NW 230V Flat, Glass Extra Clear, Smooth 356132 (156.0 kWh/yr) 0.5 kWh/m² yr

Žárovka:	1x16 LG Innotek 3535 Gen4
Světelný tok (svítidla):	3829.28 lm
Světelný tok (žárovky):	4531.00 lm
Provozní hodiny	
4000 h:	100.0 %, 39.0 W
0 h:	100.0 %, 39.0 W
W/km:	1014.0
Umístění:	jednostranně nahoře
Vzdálenost sloupů:	38.000 m
Sklon ramene (3):	5.0°
Délka ramene (4):	0.392 m
Výška světelného bodu (1):	6.000 m
Převis osvětlovacího zdroje nad vozovkou (2):	-1.600 m

ULR: 0.00

ULOR: 0.00

Nejvyšší hodnoty intenzity světla

při 70°: 650 cd/klm

při 80°: 196 cd/klm

při 90°: 1.55 cd/klm

Třída intenzity světla: G\*1

Vždy do všech směrů, které u použitelně nainstalovaného svítidla tvoří stanovený úhel se spodní vertikálou.

Uspořádání splňuje třídu indexu oslnění D.6

## Chodník 1 (P4)

Činitel údržby: 0.80

Rastr: 13 x 3 Body

Em [lx] ≥ 5.00 ≤ 7.50	Emin [lx] ≥ 1.00
✓ 7.02	✓ 1.90



## Chodník 1 (P4)

## Horizontální intenzita osvětlení [lx]

7.167	17.0	11.2	6.06	3.50	2.43	2.01	1.90	2.01	2.43	3.50	6.06	11.2	17.0
6.500	18.0	12.0	6.53	3.81	2.68	2.22	2.09	2.22	2.68	3.81	6.53	12.0	18.0
5.833	18.0	12.3	6.78	4.07	2.90	2.40	2.25	2.40	2.90	4.07	6.78	12.3	18.0
m	1.462	4.385	7.308	10.231	13.154	16.077	19.000	21.923	24.846	27.769	30.692	33.615	36.538

Rastr: 13 x 3 Body

Em [lx]	Emin [lx]	Emax [lx]	g1	g2
7.02	1.90	18.0	0.270	0.105

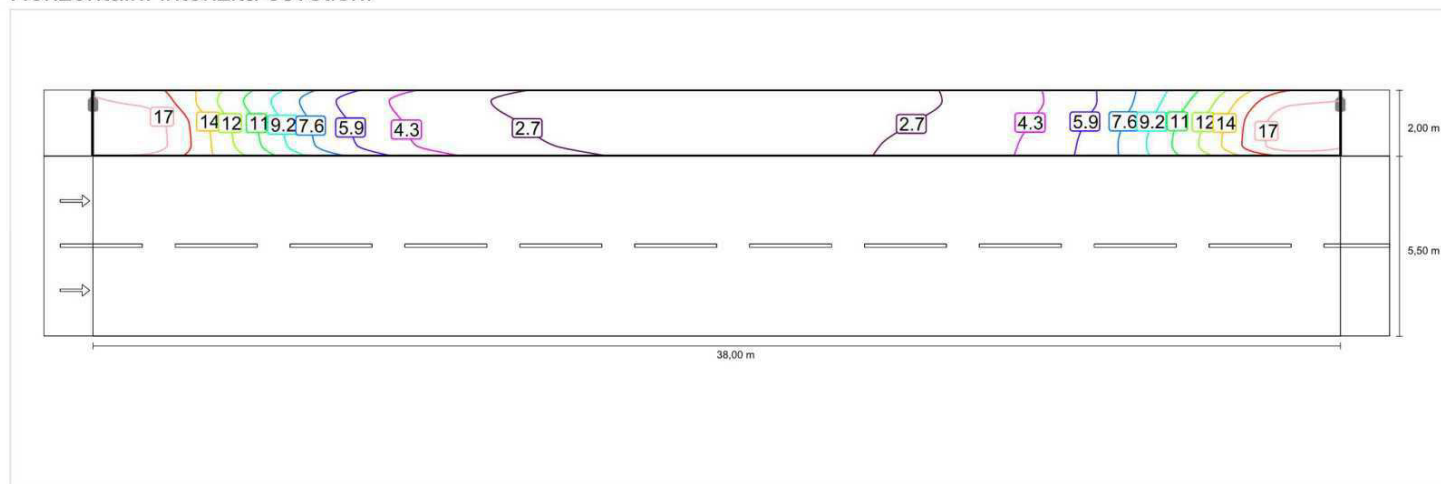
## Chodník 1 (P4)

Činitel údržby: 0.80

Rastr: 13 x 3 Body

Em [lx] ≥ 5.00 ≤ 7.50	Emin [lx] ≥ 1.00
✓ 7.02	✓ 1.90

## Horizontální intenzita osvětlení



Měřítko: 1 : 200

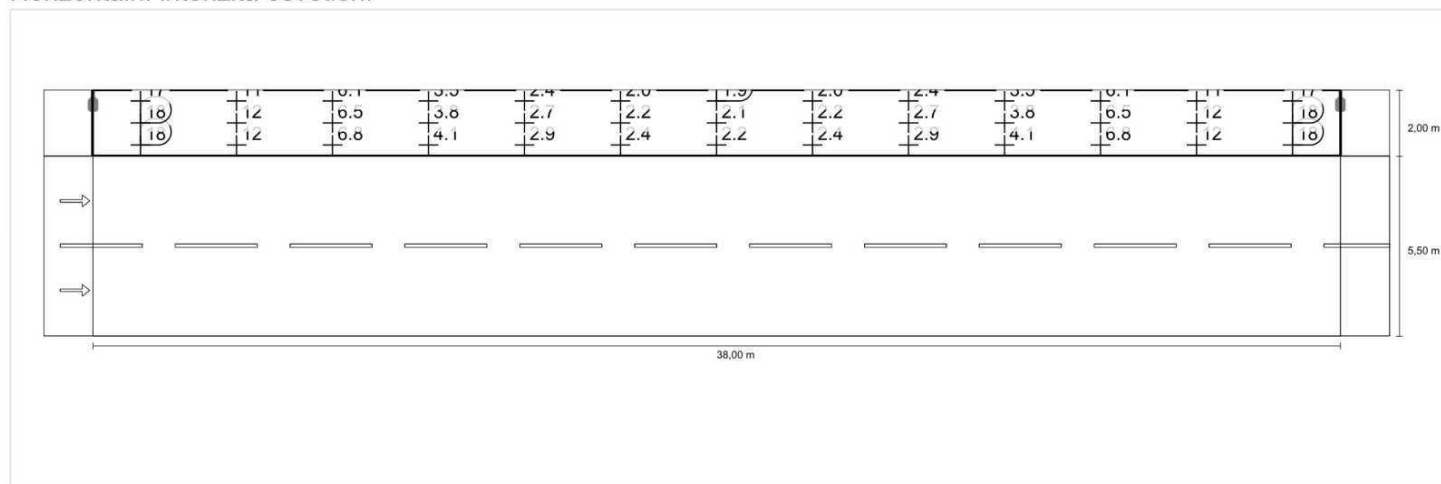
## Chodník 1 (P4)

Činitel údržby: 0.80

Rastr: 13 x 3 Body

Em [lx]	Emin [lx]
≥ 5.00	≥ 1.00
≤ 7.50	
✓ 7.02	✓ 1.90

## Horizontální intenzita osvětlení



Měřítko: 1 : 200

## Vozovka 1 (P4)

Činitel údržby: 0.80

Rastr: 13 x 6 Body

Em [lx] ≥ 5.00 ≤ 7.50	Emin [lx] ≥ 1.00
✓ 5.62	✓ 2.45

## Vozovka 1 (P4)

## Horizontální intenzita osvětlení [lx]

5.042	16.6	11.7	6.79	4.25	3.12	2.60	2.45	2.60	3.12	4.25	6.79	11.7	16.6
4.125	14.5	10.5	6.55	4.33	3.28	2.75	2.58	2.75	3.28	4.33	6.55	10.5	14.5
3.208	11.9	9.06	6.05	4.27	3.34	2.82	2.69	2.82	3.34	4.27	6.05	9.06	11.9
2.292	9.45	7.63	5.46	4.11	3.30	2.85	2.70	2.85	3.30	4.11	5.46	7.63	9.45
1.375	7.59	6.41	4.89	3.88	3.21	2.78	2.69	2.78	3.21	3.88	4.89	6.41	7.59
0.458	6.26	5.46	4.46	3.64	3.08	2.66	2.52	2.66	3.08	3.64	4.46	5.46	6.26
m	1.462	4.385	7.308	10.231	13.154	16.077	19.000	21.923	24.846	27.769	30.692	33.615	36.538

Rastr: 13 x 6 Body

Em [lx]	Emin [lx]	Emax [lx]	g1	g2
5.62	2.45	16.6	0.435	0.147

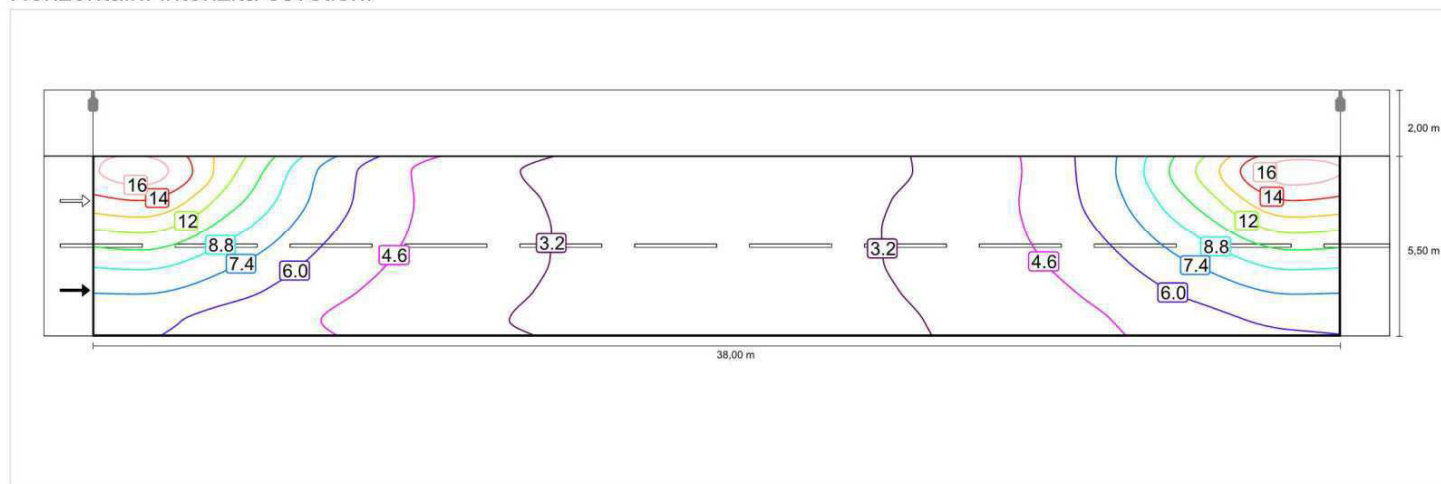
## Vozovka 1 (P4)

Činitel údržby: 0.80

Rastr: 13 x 6 Body

Em [lx]	Emin [lx]
≥ 5.00	≥ 1.00
≤ 7.50	
✓ 5.62	✓ 2.45

## Horizontální intenzita osvětlení



Měřítko: 1 : 200

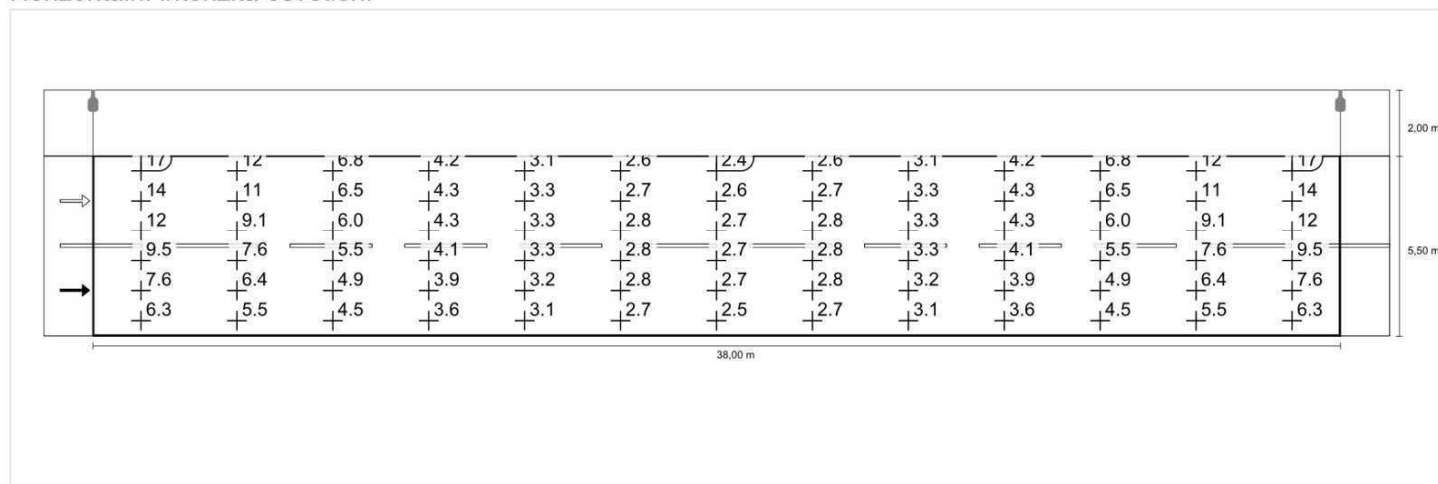
## Vozovka 1 (P4)

Činitel údržby: 0.80

Rastr: 13 x 6 Body

Em [lx]	Emin [lx]
≥ 5.00	≥ 1.00
≤ 7.50	
✓ 5.62	✓ 2.45

## Horizontální intenzita osvětlení



Měřítko: 1 : 200